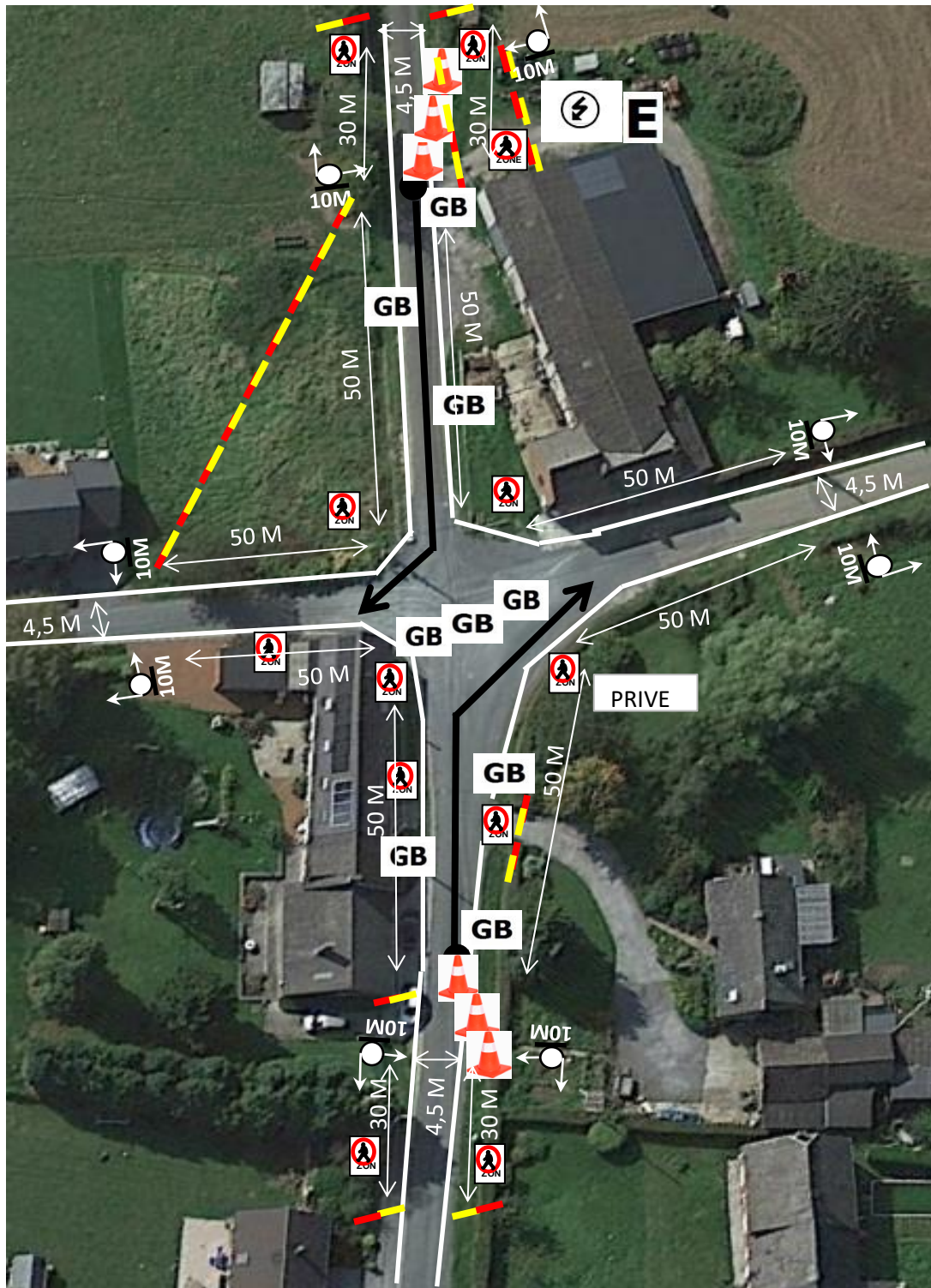


Ecurie Automobile Rançoise BOUCLES CHEVROTINES 2022	DISTANCE PARTIELLE	KM PARTIEL E.C	E.C	
	400M/1500M	1,700/4,600KM	MONTBLIART	
	Jusqu'au Poste Suivant	LONGUEUR TOTALE E.C	Poste N°	E.C. N°
	1,400KM	14,600KM	3 et 5	1



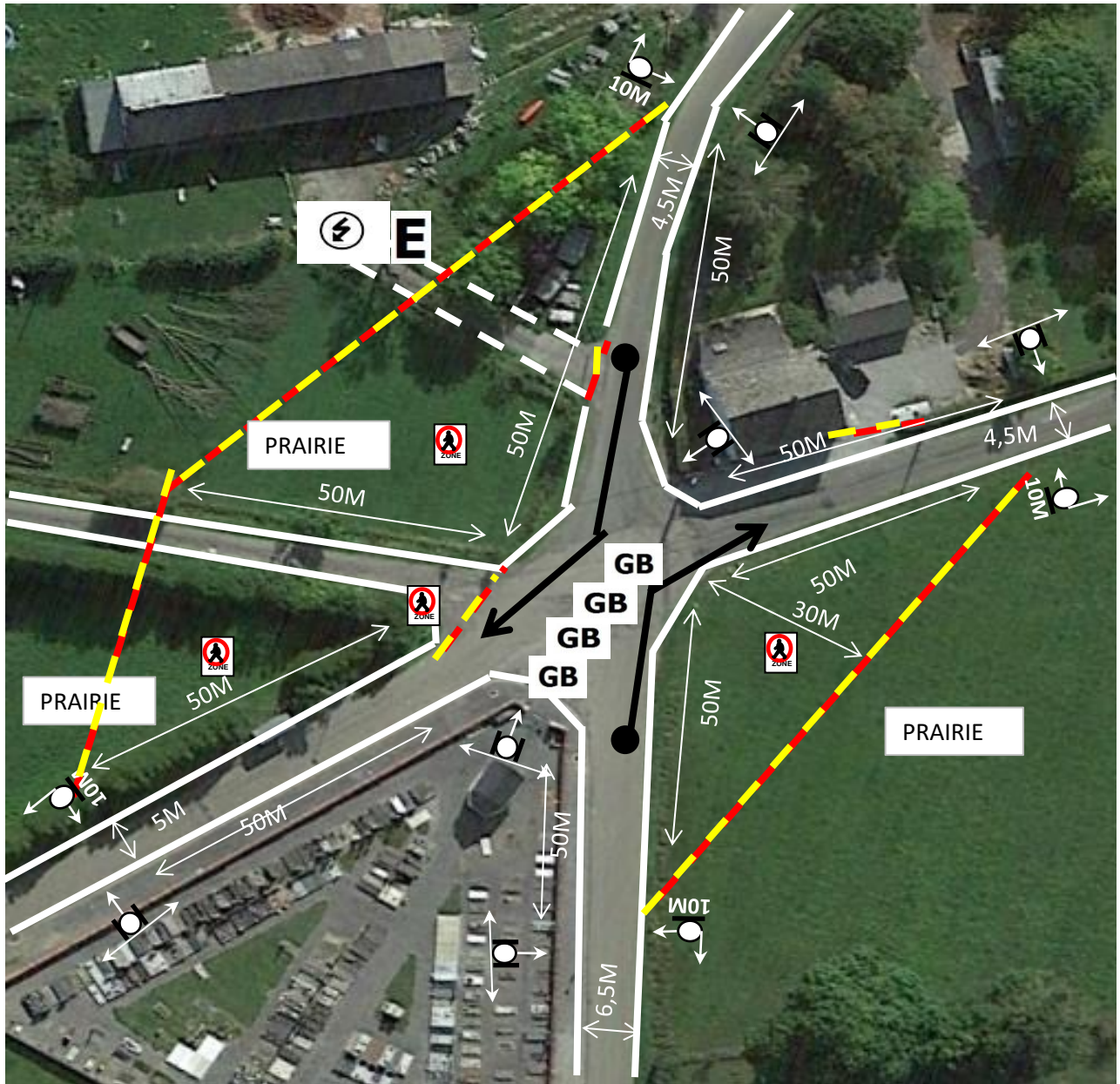
Remarques :

Rue de Sourenne haie hauteur 3m
 mettre panneaux flèches plutôt que cônes en P3
 Gros ballots en continu avec passage ambulance
 Chicane Gros ballots séparés de 10m entre chaque ballots

N° de page

ES2/04

<i>Ecurie Automobile Rançoise</i>	<u>DISTANCE PARTIELLE</u>	<u>KM PARTIEL E.C</u>	<u>E.C</u>	
	100M / 200M	13,400 / 14,300KM	MONTBLIART	
BOUCLES CHEVROTINES	<u>Jusqu'au Poste Suivant</u>	<u>LONGUEUR TOTALE E.C</u>	<u>Poste N°</u>	<u>E.C. N°</u>
2022	700M	14,600KM	16 et 19	1



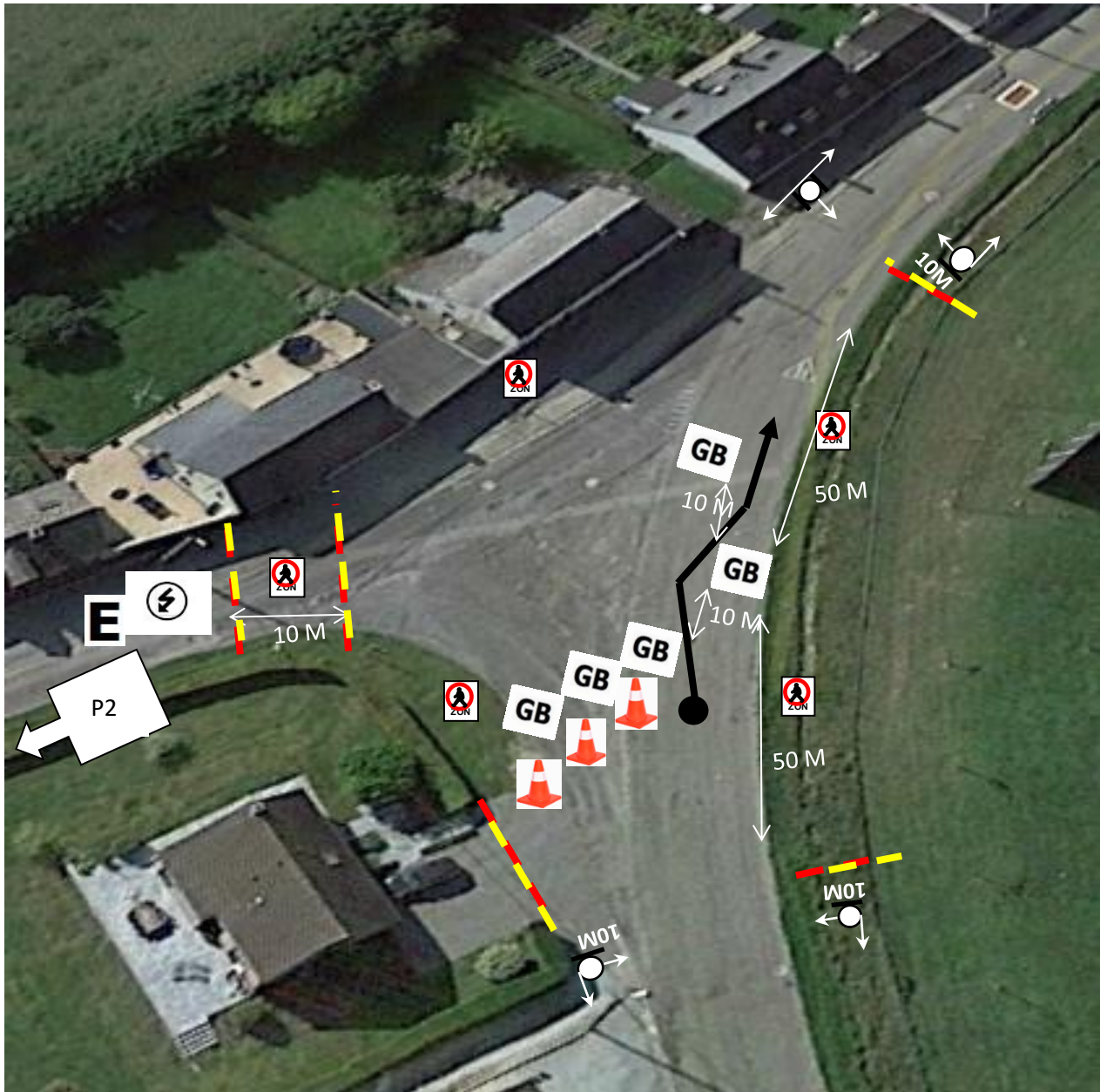
Remarques :

Rue Grand Chemin vers Rue d'Eppe
Gros ballots en continu Haie à droite hauteur 2m
Passage pour ambulance

N° de page

ES1/17

	<u>DISTANCE PARTIELLE</u>	<u>KM PARTIEL E.C</u>	<u>E.C</u>	
	<i>Ecurie Automobile Rançoise</i>	500M	T1 1450M T2 5500M	RANCE SHOW
BOUCLES CHEVROTINES	<u>Jusqu'au Poste Suivant</u>	<u>LONGUEUR TOTALE E.C</u>	<u>Poste N°</u>	<u>E.C. N°</u>
2022	200M	9,800KM	4	2



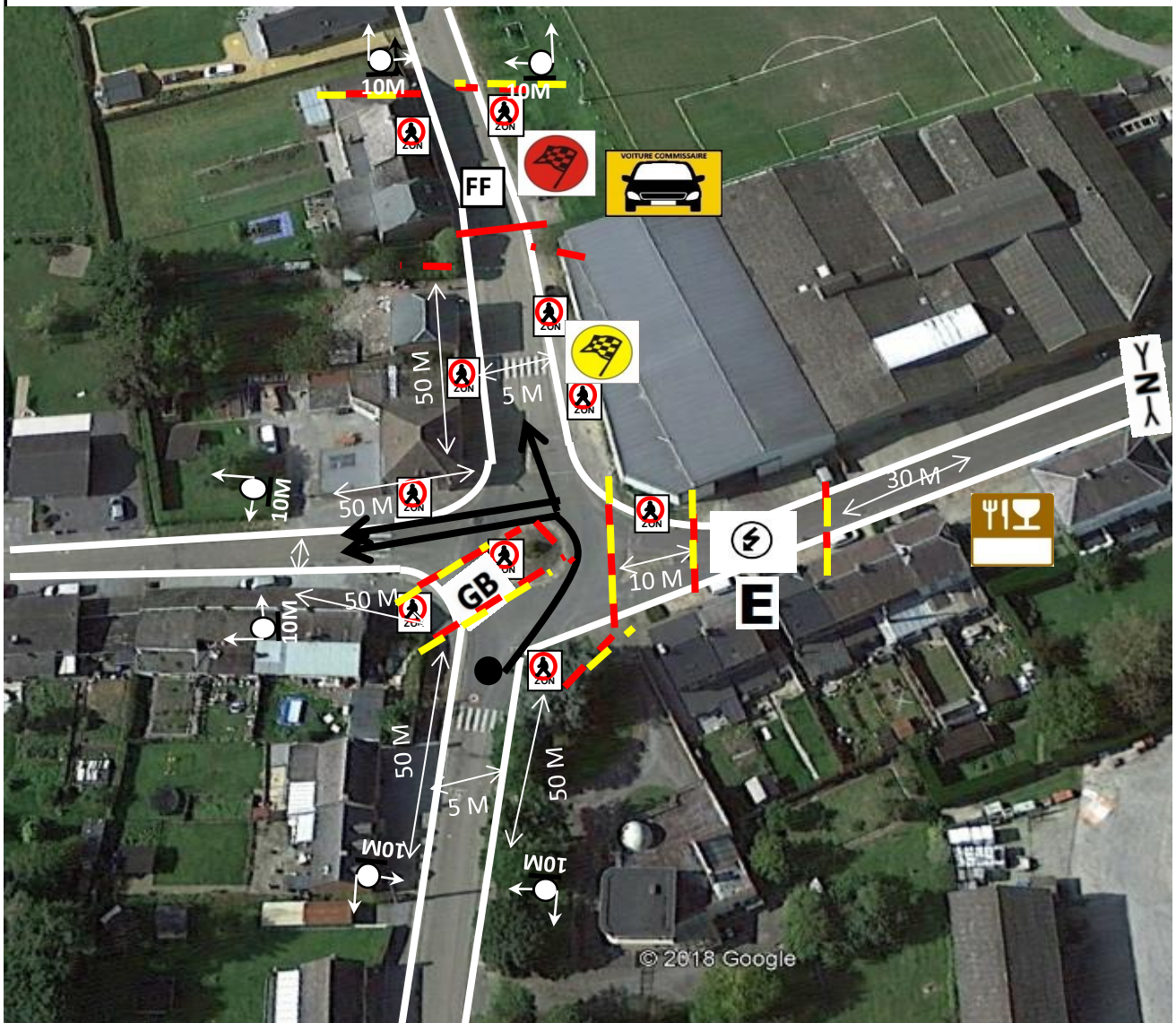
Remarques :

Fossé de 1m
Rue des Combattants - Chicane
10 M entre chaque ballot

N° de page

ES2/5

Ecurie Automobile Rançoise BOUCLES CHEVROTINES 2022	DISTANCE PARTIELLE	KM PARTIEL E.C	E.C	
	200M	T1 1650M T2 5700M T3 9750M	RANCE SHOW	
	Jusqu'au Poste Suivant	LONGUEUR TOTALE E.C	Poste N°	E.C. N°
	500M	9,800KM	5 / FF	2



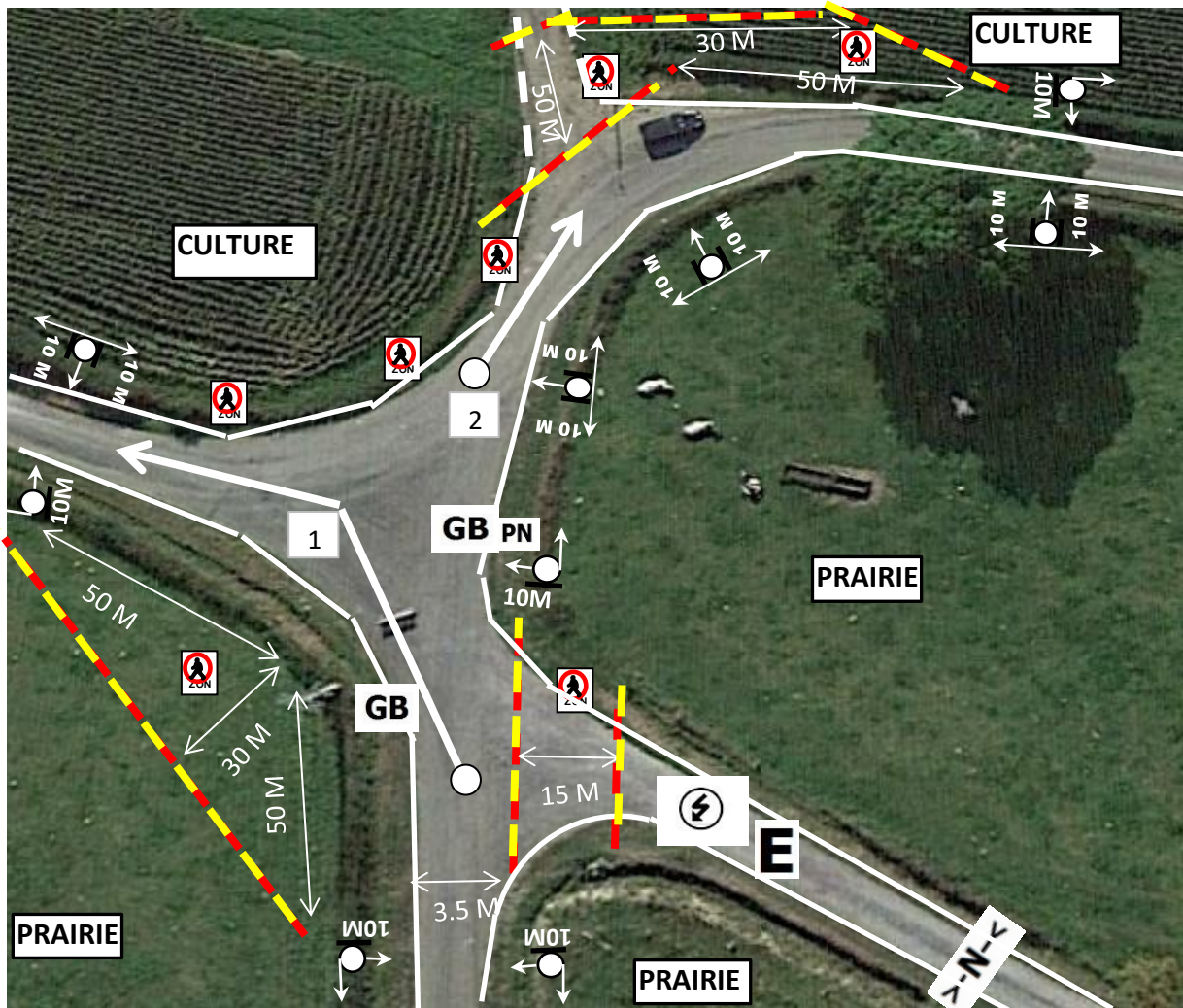
Remarques :

Rue des Combattants - Rue Carrière
Prévoir 2 Steward pour la buvette

N° de page

ES2/6-11

<i>Ecurie Automobile Rançoise</i> BOUCLES CHEVROTINES 2022	<u>DISTANCE PARTIELLE</u>	<u>KM PARTIEL E.C</u>	<u>E.C</u>	
	800M	2400M / 6150M	GRANDRIEU Show	
	<u>Jusqu'au Poste Suivant</u>	<u>LONGUEUR TOTALE E.C</u>	<u>Poste N°</u>	<u>E.C. N°</u>
	600M	10,100KM	5	3



<u>Remarques :</u> GB protection poteau électrique GB + PN pour sortie show	1 Rue Fauvaux - Rue de France (vers le départ) 2 Rue Fauvaux - Rue de Sivry échappatoire en chemin de terre (50m)	<u>N° de page</u>
		ES3/6-13